

# Westnetz – wir bewegen Energie

## Unternehmenspräsentation



# Die Geschäftsführer der Westnetz

**Dr. Stefan Küppers**



**Technik**

Verantwortlich für die Bereiche Netzführung, Spezialservice Strom/Gas, Regionalservice sowie Auftrags- und Ressourcenmanagement

*„Moderne Prozessabläufe und innovative Techniken, verbunden mit Erfahrung aus über 100 Jahren Energieversorgung, zeichnen Westnetz aus.“*

**Dr. Jürgen Gröner**



**Asset Management/  
Service**

Verantwortlich für die Bereiche Assetstrategie, Operatives Assetmanagement, Technischer Assetsupport und Veränderungsmanagement

*„Westnetz steht für hohe technische Kompetenz bei Planung und Betrieb von Strom- und Gasnetzen. So machen wir die Energiewende möglich.“*

**Dr. Achim Schröder**



**Energiewirtschaft/  
Finanzen**

Verantwortlich für die Bereiche Controlling/ Unternehmensentwicklung, Rechnungswesen, Recht Regulierung, Netzwirtschaft, Netzzugang/Netznutzung und Kundenservice

*„Wir betreiben Strom- und Gasnetze inner- und außerhalb des RWE Konzerns und stellen unsere Netze allen Marktteilnehmern zu gleichen Bedingungen zur Verfügung.“*

**Heinz Büchel**



**Personal**

Verantwortlich für die Bereiche Personalmanagement, Betriebssicherheitsmanagement, Standortmanagement und Unbundling

*„Wir stehen mit unseren erfahrenen und engagierten Mitarbeitern für Versorgungssicherheit, technische und kaufmännische Kompetenz und kundenorientierte Prozesse.“*

# Westnetz ist der führende Verteilnetzbetreiber in Deutschland

## Kennzahlen

Umsatz	5,8 Mrd. €
Mitarbeiter/innen	5.100
Versorgte Fläche	50.000 km <sup>2</sup>
Netzlänge Strom	185.000 km
Netzlänge Gas	28.000 km
Kundenanschlüsse Strom	5.000.000
Kundenanschlüsse Gas	500.000



# Westnetz: Die neue Marke im RWE Konzern

## Bedeutung der Marke

- > Reflektiert Nähe zum Geschäft
- > Grafik spiegelt leitungsgebundenes Geschäft
- > Drückt regionale Verbundenheit aus
- > Schrift/Logo betont Eigenständigkeit

## Warum eine neue Marke?

- > Entflechtung („Unbundling“) sieht eindeutige Markentrennung der Geschäftsbereiche Netz und nicht-reguliertes Geschäft vor
- > RWE-Zugehörigkeit durch Markenzusatz und Farbgebung weiterhin gegeben

## Logo:



## Markenzusatz:

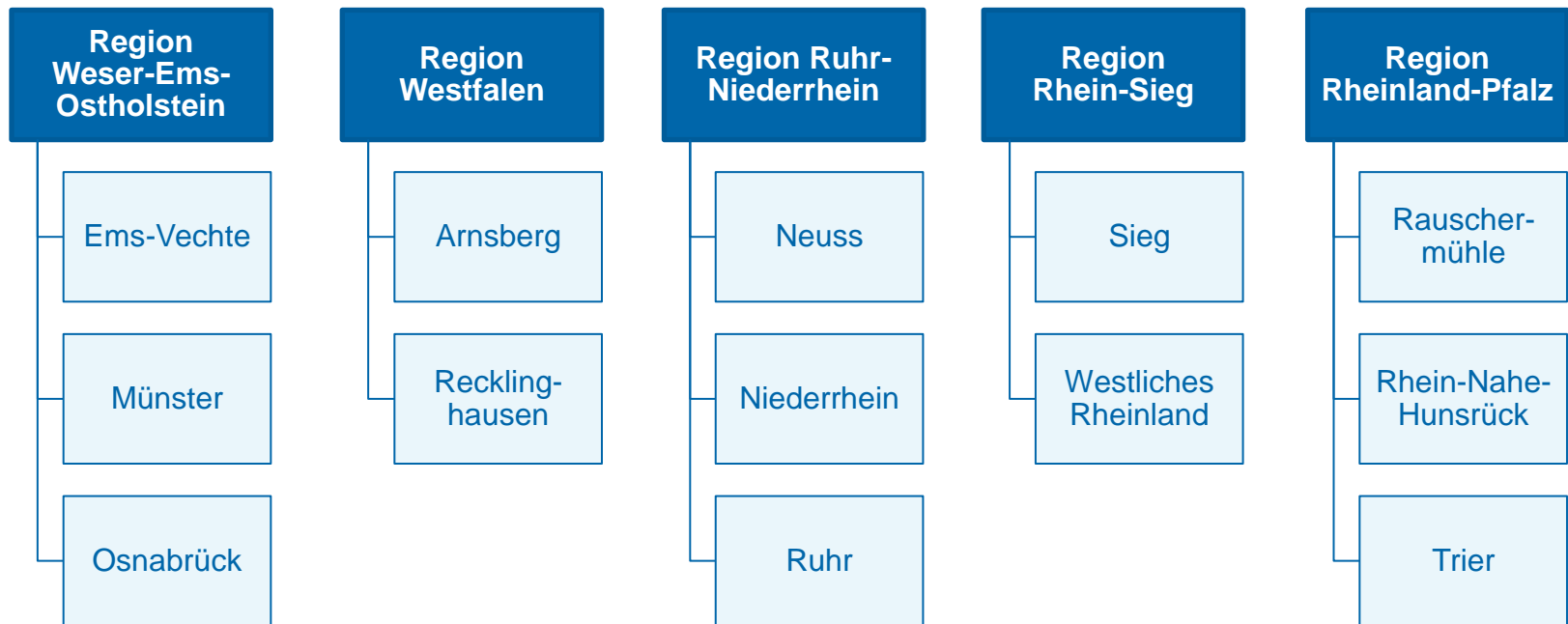


# Westnetz: Kunden im Fokus

- > Wir stellen unsere Netze allen Marktteilnehmern diskriminierungsfrei zur Verfügung
- > Wir sehen Kundenorientierung als zentrale Aufgabe
- > Wir bieten Lösungen für Netznutzer und Einspeiser im Strom- und Gasbereich
- > Wir setzen die Vorgaben der Bundesnetzagentur konsequent um
- > Wir verbessern kontinuierlich unsere Prozesse und Abläufe

# Westnetz ist stark in den Regionen

Vom Emsland bis in den Hunsrück und von der niederländischen Grenze bis ins Weserbergland – Westnetz gewährleistet mit 13 Regionalzentren in fünf Regionen eine sichere Energieversorgung



# Westnetz: Der Verteilnetzbetreiber für Strom und Gas im Westen Deutschlands



- > Wir sind der größte Verteilnetzbetreiber in Deutschland und versorgen ca. 7,5 Millionen Einwohner mit Strom und Gas
- > Wir verantworten Planung, Bau, Instandhaltung und Betrieb des Strom- und Gasverteilsnetzes
- > Wir investieren kontinuierlich in den Aus- und Umbau von Netzen für die intelligente technische Infrastruktur von morgen
- > 5.100 Mitarbeiter sorgen mit hoher technischer Kompetenz für eine zuverlässige Versorgung: 24 Stunden am Tag, an 365 Tagen im Jahr

# Westnetz steht für technische Kompetenz



- > Wir stehen für eine sichere und zuverlässige Versorgung mit Strom und Gas – rund um die Uhr
- > Wir warten Freileitungsnetze – auch aus der Luft
- > Wir haben die Kompetenz zum Arbeiten unter Spannung



- > Wir gewährleisten im internationalen Vergleich höchste Versorgungssicherheit
- > Wir ermöglichen mehr Dezentralität in der Stromerzeugung
- > Wir sind Vorlieferant für technische Dienstleistungen



# Westnetz ist ein attraktiver Arbeitgeber

- > Wir bieten qualifizierte Arbeitsplätze für ca. 5.100 Mitarbeiter im technischen und kaufmännischen Bereich an 165 Standorten
- > Wir bilden ca. 600 Auszubildende in acht Ausbildungsberufen aus und bieten ergänzend kombinierte Studiengänge an
- > Mit Maßnahmen wie dem Projekt „Ich pack‘ das“ führen wir Jugendliche über eine Einstiegsqualifizierung (EQ) an eine Berufsausbildung heran
- > Wir geben Arbeits- und Gesundheitsschutz höchste Priorität
- > Wir passen unsere Arbeitswelt an künftige Bedürfnisse an und entwickeln eine moderne Unternehmenskultur

# Westnetz: Wir machen die Energiewende möglich

- > Wir gewährleisten den langfristigen Substanzerhalt unserer Netze
- > Wir stellen die Qualität der von uns betriebenen Netze durch geeignete Ausbau-, Wartungs-, Betriebs- und Erneuerungsmaßnahmen sicher
- > Wir kennen die zukünftigen Versorgungsaufgaben und richten unser Netz darauf aus
- > Wir setzen unsere Finanzmittel effektiv ein

# Westnetz: Wir erproben die innovativen Technologien von morgen

Smart Operator



Ampacity



Smart Country



Hochtemperaturleiterseil



# Die Leitsätze der Westnetz

- 1 Wir sind ein selbstbewusster Bestandteil der RWE
- 2 Wir erfüllen die Erwartungen und Ansprüche unserer Mitarbeiter, Kunden und Eigentümer
- 3 Wir sind Gestalter der Energiewende
- 4 Wir arbeiten kontinuierlich an operativer Exzellenz
- 5 Wir leben und fördern eine moderne Unternehmenskultur